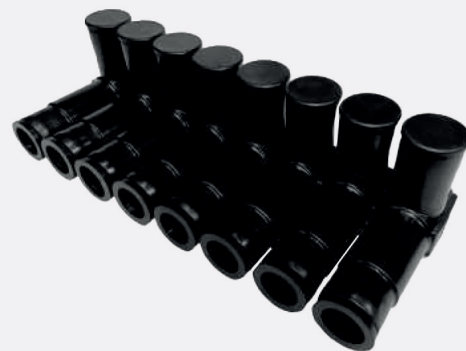




Conector de derivação utilizado em redes subterrâneas de distribuição de energia. Pode ser utilizado em caixas de passagem ou de finais de linha, garantindo excelente conexão no ramal principal e suas derivações aos consumidores.

Os barramentos múltiplos isolados, ou na abreviação BMI, atendem à especificação da ABNT NBR 9513 e de concessionárias em todo Brasil. São conectores de 4, 6 ou 8 vias fabricados em liga especial de alumínio, cobertos por uma capa isolante elastomérica. Para garantir excelente vedação, as luvas são subdivididas em seções para serem cortadas na medida do cabo a ser utilizado, que podem variar entre 10 e 20 mm² de seção.



PRODUZIDO EM MATERIAL ELASTOMÉRICO

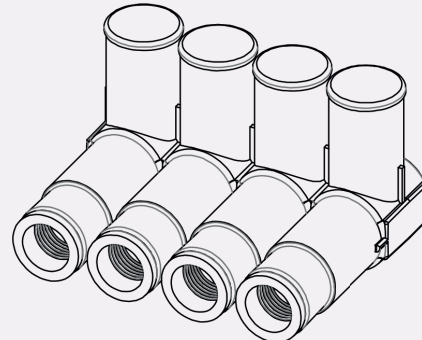
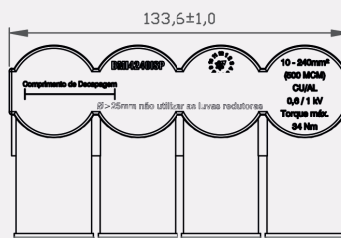
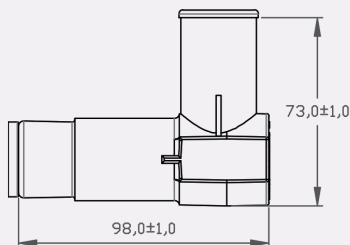
ATENDE CONDUTORES DE COBRE OU ALUMÍNIO COM SEÇÕES ENTRE 10 MM² E 240 MM² (500MCM)

OPÇÕES EM 4, 6 OU 8 VIAS

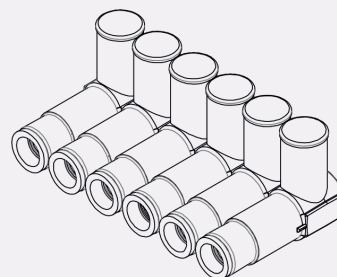
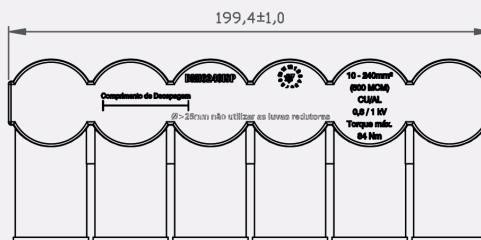
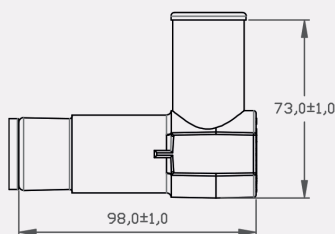
ACOMPANHA KIT DE INSTALAÇÃO

BMI	Código
4 VIAS	19-500-04
6 VIAS	19-500-06
8 VIAS	19-500-08

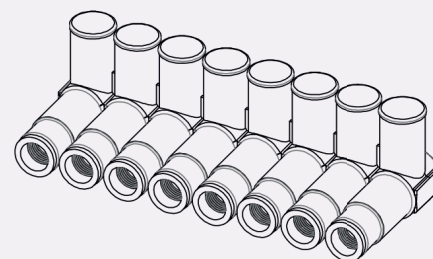
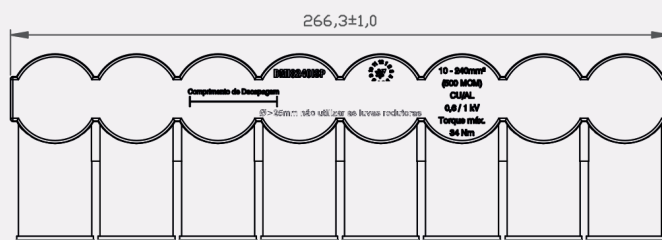
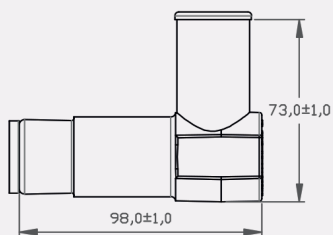
4 VIAS



6 VIAS



8 VIAS



APLICAÇÃO PARA CABOS COM DIÂMETRO EXTERNO (mm)
COBERTURA: MÍN: 7,3 / MAX: 28,8
CONDUTOR: MÍN: 3,7 / MAX: 20,2