

TORQ

As luvas de emendas e os terminais de cabo da linha TORQ da ELOS são próprios para cabos de média tensão e permitem conexões elétricas seguras de cabos de Cobre ou Alumínio sem a necessidade de uso de alicate de compressão e torquímetro.

Com aperto dos parafusos até a ruptura é assegurado um contato elétrico eficaz para a condução de corrente para cabos de até 36kV. Fabricados e testados segundo norma IEC61238-1 e VDE 0220 abrangem várias bitolas de cabo permitindo uma redução considerável de itens de estoque.

As luvas e terminais são fabricados de uma liga de alumínio de alta resistência e as roscas são conformadas. Os parafusos torquimétricos são de liga especial zincados e com lubrificante próprio que permite a compressão do cabo no torque certo com rompimento do corpo do parafuso.

VANTAGENS

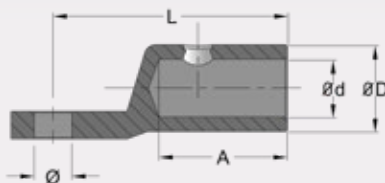
- ✓ MONTAGEM FÁCIL E SEGURA
- ✓ PARA CABOS DE COBRE OU ALUMÍNIO
- ✓ DISPENSA TORQUÍMETRO E ALICATE DE COMPRESSÃO
- ✓ ABRANGE VÁRIAS BITOLAS
- ✓ REUTILIZÁVEL

TORQ - C

Parafuso Torquimétrico "p"



Bitola do cabo (mm²)	Dimensões da luva (mm)						Código do Produto
	D	d	L	A	Ø	P	
25 a 95	24	12,5	60	32	13	1	19-171-01
50 a 150	30	15,5	79	35	13	1	19-171-02
95 a 240	35	22*	93,5	56	13 ou 17	2	19-171-03
95 a 300	36	24,4	103	65	13	2	19-171-23
120 a 300	38	25	105	67	13 ou 17	2	19-171-04
185 a 400	42	26	120	82	13 ou 17	3	19-171-05
400 a 630	52	34	130	94	13 ou 17	3	19-171-06

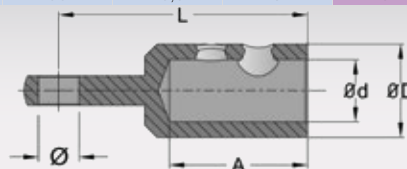


(* Furo oval de 22 x 26

TORQ - T



Bitola do cabo (mm²)	Dimensões da luva (mm)						Código do Produto
	D	d	L	A	Ø	P	
70 - 240	33	20,4	103	58	16,5	2	19-172-02
95 - 400	42	27,4	110	63	16,5	3	19-172-07
400 - 630	52	34	163	96	16,5	3	19-106-63

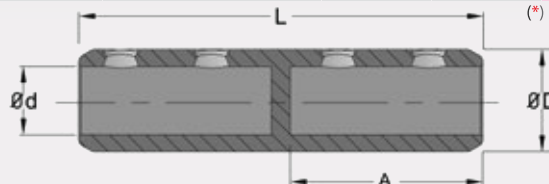


TORQ - M



Parafuso Torquimétrico "p"

Bitola do cabo (mm²)	Dimensões da luva (mm)						Código do Produto
	D	d	L	A	P	Ø	
16 a 95	24	12,5	70	32	2		19-170-01
50 a 150	30	15,5	85	35	2		19-170-02
70 a 240	35	22*	120	56	4		19-170-03
120 a 300	38	25	145	67	4		19-170-04
185 a 400	42	26	170	82	6		19-170-05
400 a 630	52	34	200	94	6		19-170-06



(* Furo oval de 22 x 26

TORQ - C2F



Bitola do cabo (mm²)	Dimensões da luva (mm)						Quantidade de parafusos	Código do Produto
	D	d	L	A	B	Ø		
25 a 150	30	15,5	79	41	30	14,2	2	19-171-11
95 a 240	33	20	95	56	33	14,2	2	19-171-12
185 a 400	42	26	120	82	42	13	3	19-171-13
400 a 630	52	34	135,5	94	52	13	3	19-171-14

