

KSEL

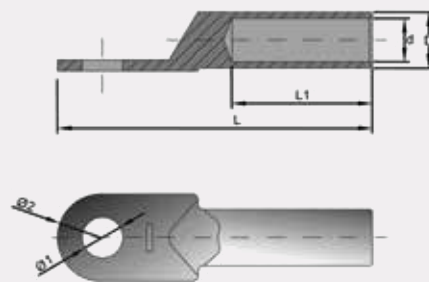


EM ALUMÍNIO OU COBRE

Os Terminais de cabo são forjados e estanhados com 10 µm de espessura oferecendo ao terminal excelente condução e resistência à oxidação.

KSEL - C COBRE

Bitola do cabo (mm²)	Dimensões dos terminais (mm)						Peso (g)	Código do Produto
	D	d	L	L1	Ø1	Ø2		
25	11	7	70	35	8,4	18	30	19-001-01
35	12	8,5	79	38	10,5	20	36	19-001-02
50	14	9,6	87	42	10,5	23	60	19-001-03
70	16	12	95	46	12,5	26	81	19-001-04
95	18	13	105	50	12,5	28	118	19-001-05
120	20	15	112	52	14,5	30	132	19-001-06
150	22	16	118	55	14,5	34	188	19-001-07
185	25	18	125	57	16,5	38	247	19-001-08
240	27	20	136	60	16,5	42	313	19-001-09
300	30	23	160	70	21	48	456	19-001-10
400	34	26	165	77	21	54	550	19-001-11



KSEL - A ALUMÍNIO

Bitola do cabo (mm²)	Dimensões dos terminais (mm)						Peso (g)	Código do Produto
	D	d	L	L1	Ø1	Ø2		
25	12	7	75	36	8,4	18	15	19-001-51
35	14	8,5	85	42	10,5	20	19	19-001-52
50	16	9,6	90	43	10,5	23	27	19-001-53
70	18	12	102	49	12,5	26	38	19-001-54
95	21	13	112	54	12,5	28	40	19-001-55
120	23	15	120	57	14,5	30	71	19-001-56
150	25	16	126	60	14,5	34	87	19-001-57
185	27	18	133	62	16,5	37	108	19-001-58
240	30	20	140	65	16,5	40	137	19-001-59
300	34	23	165	70	21	45	178	19-001-60
400	38	26	170	72	21	52	245	19-001-61

KSEB



BIMETÁLICO

Os Terminais bimetálicos oferecem a possibilidade de se conectar um cabo de alumínio em barramentos de cobre eliminando a possível oxidação galvânica dos contatos.

KSEB - BIMETÁLICO

Bitola do cabo (mm²)	Dimensões dos terminais (mm)						Peso (g)	Código do Produto
	D	d	L	L1	Ø1	Ø2		
25	16	7	90	42	13	24	54	19-017-01
35	16	8,5	90	42	13	24	50	19-017-02
50	20	9,6	90	43	13	24	67	19-017-03
70	20	11,5	90	43	13	24	65	19-017-04
95	20	13,5	90	43	13	24	60	19-017-05
120	25	15	115	60	13	30	123	19-017-06
150	25	16,6	115	60	13	30	125	19-017-07
185	32	18,5	122	60	13	35	228	19-017-08
240	32	21	122	60	13	35	217	19-017-09
300	34	23	125	62	13	36	277	19-017-10
400	38	26	159	70	13	51	426	19-017-11
500	47	29	167	75	19	51	560	19-017-12

